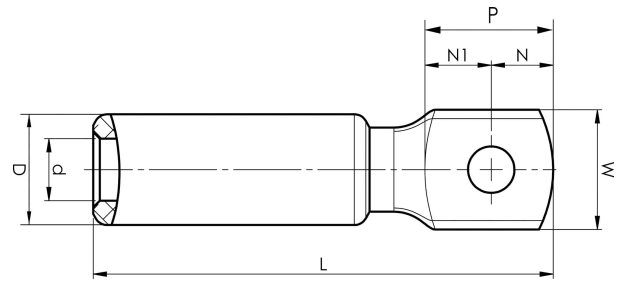


Alumiiniset kaapelikengät 16 - 1200 mm<sup>2</sup>

# AK300- 16SOLID



- Käytetään alumiinijohtimen liittämiseen alumiinikiskoon.
- Kaksi puristusta tarvitaan.

Al-kaapelikengä yhtenäiselle Al-kaapelille 300 mm<sup>2</sup>, laatassa M16-reikä. Käytetään Elpressin sertifioidun järjestelmän V250 kanssa.



Tuotenumero: **7311-405100**

EAN: **7393487020580**

W (mm): **41**

N (mm): **18**

N1 (mm): **25**

P (mm): **43**

d (mm): **20**

D (mm): **36**

L (mm): **154**

t (mm) - latan paksuus: **14**

s (mm) - kuorintapituus: **83**

Ruuvi: **M16**

AWG/MCM Kiinteä Al: **550 MCM**

mm<sup>2</sup> Kiinteä Al: **300**