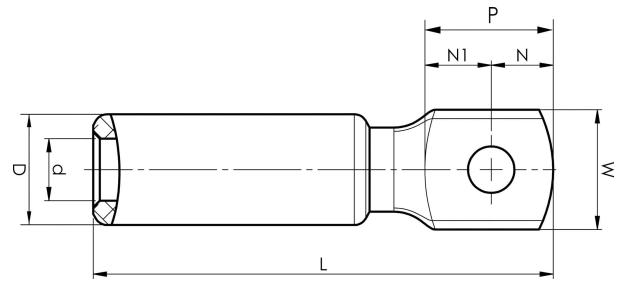


Alumiiniset kaapelikengät 16 - 1200 mm²

AK400-20

- Käytetään alumiinijohtimen liittämiseen alumiinikiskoon.
- Kaksi puristusta tarvitaan.



Al-kaapelikengä harvasäikeiselle Al-kaapelille 400 mm², laatassa M20-reikä. Käytetään Elpressin sertifioidun järjestelmän V250 kanssa.



Tuotenumero: **7311-404600**

EAN: **7393487008960**

Snro: **5202586**

W (mm): **41**

N (mm): **20**

N1 (mm): **23**

P (mm): **43**

d (mm): **25**

D (mm): **40**

L (mm): **155**

t (mm) - latan paksuus: **15**

s (mm) - kuorintapituus: **83**

Ruuvi: **M20**

AWG/MCM Säikeinen Al: **700 MCM**

mm² Säikeinen Al: **400**