

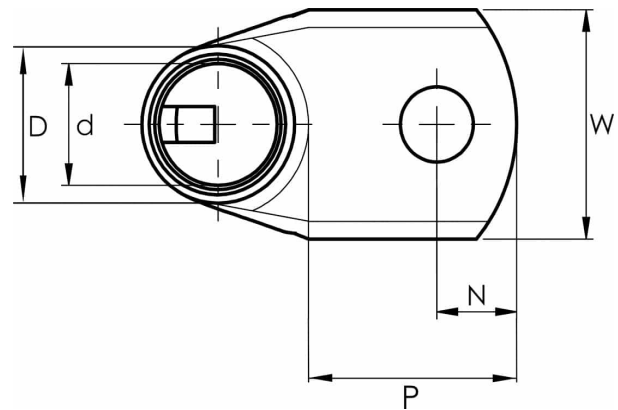
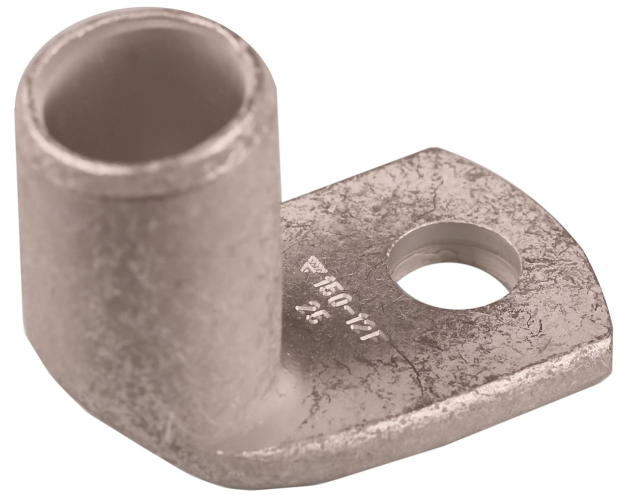
KRF-kulmakaapelikengät 90°, 10 - 150 mm<sup>2</sup>

# KRF150-12- 90GR

- Materiaali: Cu 99,95 %, tinattu Cu/Sn
- Tarkastusreikä.
- Harvasäikeiselle (luokka 2) ja monisäikeiselle (luokka 5) kuparijohtimelle, monisäikeiselle kuparijohtimelle suositellaan kosketuspuristusta Dual-järjestelmällä.
- UL-hyväksytty, DNV-hyväksytty.

## Esimerkki merkinnöistä, KRF: 17 (kaula) Elpress- logo 70 10F (laatta)

17 = leuan nro 70 = mm<sup>2</sup> 10 = laatan reikä M10 F =  
tyyppi KRF harvasäikeiselle ja joustavalle johtimelle.  
Putkikaapelikengä, jossa 90 asteen kulma,  
monisäikeiselle (luokka 5) ja harvasäikeiselle (luokka  
2) (IEC 60228) 150 mm<sup>2</sup> kuparijohtimelle, laatussa  
M12-reikä. Käytetään Elpressin sertifioitun  
järjestelmän V600, V1300 tai V250 kanssa.



Tuotenumero: **7301-548400**

EAN: **7393487089617**

A (mm): **47**

W (mm): **36**

N (mm): **12.5**

N1 (mm): **19.5**

P (mm): **32**

d (mm): **19**

D (mm): **25**

t (mm) - latan paksuus: **5.9**

s (mm) - kuorintapituus: **32**

Ruuvi: **M12**

Kulma (°): **90**

Tarkistusaukko: **kyllä**

AWG/MCM Cu: **300 MCM**

mm<sup>2</sup> Cu: **150**

**ELPRESS**