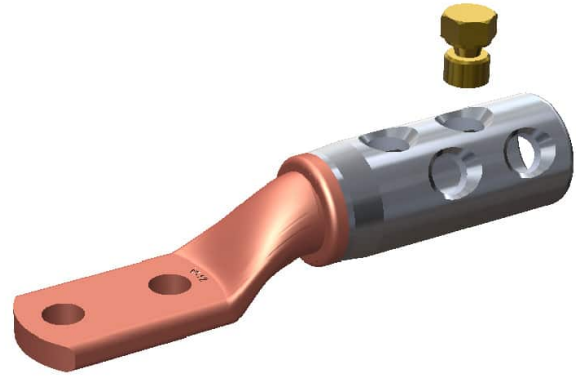


Ruuvikaapelikengät 10 - 630 mm² (esikierteitetyt ruuvit)

SL400R- 12X2-40



- ruuvien materiaali: messinkiä, mahdollisimman pieni kitka
- esikierteitetyt murtoruuvit helpottavat käsittelyä
- jännitealue 1 – 36 kV
- täyttää standardin IEC 61238-1:2003 vaatimukset
- kaapelikengät ovat bimetallityyppisiä parhaan toiminnan varmistamiseksi

Ruuvikaapelikengä 1 – 36 kV, joka sopii sekä alumiini- että kuparikaapeleille, luokka 1 ja 2, laatassa kaksi M12-reikää. Pyöreä kaapeli 300 – 400 mm².



Tuotenumero: **7334-016200**

EAN: **7393487049062**

a (mm): **12**

W (mm): **42**

N (mm): **15**

cc (mm): **40**

d (mm): **25.8**

D (mm): **41,5**

L1 (mm): **103**

L (mm): **210**

L2 (mm): **70**

t (mm) - latan paksuus: **9.6**

s (mm) - kuorintapituus: **99**

Ruuvi: **M12x2**

Enimmäisjännite (kV): **1-36**

Kaapelityyppi pyöreä (mm²): **300-400**