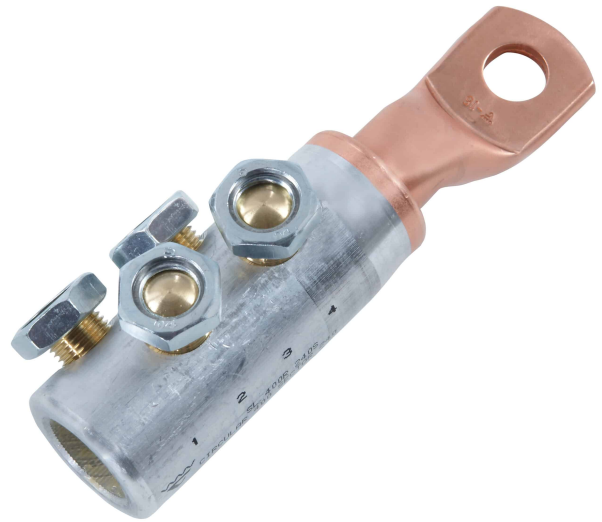


Ruuvikaapelikengät 10 - 630 mm<sup>2</sup> (käännettävä ruuvi)

# SL400R240S- 20



- ruuvien materiaali: messinkiä, mahdollisimman pieni kitka
- käännettävät murtoruuvit
- jännitealue 1 – 36 kV
- täyttää standardin IEC 61238-1:2003 vaatimukset
- kaapelikengät ovat bimetallityyppisiä parhaan toiminnan varmistamiseksi

Ruuvikaapelikengä 1 – 36 kV, joka sopii sekä alumiini- että kuparikaapeleille, luokka 1 ja 2, laatassa M20-reikä. Pyöreä kaapeli 300 – 400 mm<sup>2</sup>, sektorin muotoinen kaapeli 240 mm<sup>2</sup>.



Tuotenumero: **7334-011000**

EAN: **7393487033269**

Snro: **5215579**

a (mm): **20**

W (mm): **41.5**

N (mm): **21**

d (mm): **25.8**

D (mm): **41,5**

L1 (mm): **103**

L (mm): **182**

t (mm) - latan paksuus: **9.6**

s (mm) - kuorintapituus: **97**

Ruuvi: **M20**

Enimmäisjännite (kV): **1-36**

Kaapelityyppi pyöreä (mm<sup>2</sup>): **300-400**

Kaapelityyppi sektori (mm<sup>2</sup>): **240**